

Mellékletek

1. melléklet: A MÁFI által 2005-ben készített földtani térkép közetrétegeinek, formációinak főbb összetevői (GYALOG 2005)

- Fődolomit Formáció: **dolomit**, agyag, márga
- Dachsteini Mészke Formáció: **mészke**, agyag, márga
- Nézsai Mészke Tagozat: **mészke**
- Gánti Bauxit Formáció: **bauxit**, agyag
- Szépvölgyi Mészke Formáció: **mészke**, mészmárga,
- Hárshgyi Homokkő Formáció: **durva homokkő**, finom homokkő, konglomerátum, tűzállóagyag
- Kiscelli Agyag Formáció: **agyag**, agyagmárga
- Törökbálinti Homokkő Formáció: **durva- és finom homokkő**, agyag, finom homok,
- Pétervásárai Homokkő Formáció: csillámos, glaukonitos **homokkő**, tufa, bentonit
- Ordaspusztai Homok Tagozat: **homok, laza homokkő**, kavicsos homok
- Budafoki Formáció: **homok, laza homokkő**, kavicsos homok
- Budafoki és Zagyvapálfalvi Formáció: **homok, laza homokkő**, kavicsos homok
- Tordasi Tagozat: tarka aleurit, **homok, kavics**, vörös agyag
- Kékesi Andezit Formáció, télér: tömött piroxénandezit,
- **Lösz**
- **Homokos lösz**
- **Futóhomok**
- Proluviális-deluviális üledék: **agyag, aleurit**, homok, kavics, törmelék
- Deluviális **agyag, homok**
- Deluviális **agyagos homok**
- **Folyóvízi üledék**
- Folyóvízi **aleurit** **homok**

2. melléklet: A mintaterületet érintő kistájak részletes éghajlati adatai (MAROSI – SOMOGYI 1990)

	Nézsza-Csővári-dombság	Terényi-dombság	Nógrádi-medence
Napsütéses órák száma évente	kevesebb mint 1950 óra	1900 óra	1850 - 1900 óra
Nyári hónapok napsütéses óráinak száma	780 óra	kevesebb mint 750 óra	750 - 760 óra
Téli hónapok napsütéses óráinak száma	170-180 óra	170-180 óra	170 óra
Évi középhőmérséklet	9,5 °C	9,2 - 9,4 °C	9,2 °C
Vegetációs időszak középhőmérséklete	15,8 - 16,3 °C	16,0 - 16,5 °C	15,5 - 15,8 °C
10 °C meghaladó napi középhőmérséklettel jellemezhető időszak hossza	183 - 184 nap	181 nap	180 nap
Fagymentes időszak kezdete	április 16.	április 20.	április 20.
Fagymentes időszak vége	október 15.	október 15.	október 15 - 17.
Fagymentes időszak hossza	180 nap	176 nap	177 nap
Évi abszolút hőmérsékleti maximumok átlaga	33,0 - 33,2 °C	32,5 °C	33,0 - 33,3 °C
Évi abszolút hőmérsékleti minimumok átlaga	- 16,5 - -17 °C	- 17,5 °C	- 17 °C
Évi csapadékösszeg	600 mm	600 mm	630 - 670 mm
Vegetációs időszak csapadékösszege	kevesebb mint 350 mm	350 mm	350 - 380 mm
Legtöbb 24 óra alatt lehullott csapadék	74 mm (Nézsza)	80 mm (Mohora)	72 mm (Romhány)
Havas napok száma	40 nap	45 - 48 nap	40 - 42 nap
Átlagos maximális hóvastagság	20 - 22 cm	22 cm	22 cm
Ariditási index	1,14 - 1,20	1,13 - 1,18	1,09 - 1,13
Átlagos szélirány	ÉNy	ÉNy	ÉNy
Átlagos szélesség	2,5 m/s	2 - 3 m/s	kevesebb mint 2 m/s

3. melléklet: A Cserhát érintett erdészeti tájainak és a környező tájak éghajlati adatai (HALÁSZ 2006)

	Gödöllői-dombság	Nyugati- és Középső-Cserhát-vidék
Éves középhőmérséklet	10,2 °C	9,6 °C
Tenyészydíszaki középhőmérséklet	17 °C	16,3 °C
Átl. évi csapadékösszeg	536 mm	567 mm
Tenyészydíszaki csapadékösszeg	321 mm	338 mm
Klímaöv	erdőssztyepp - zárt tölgyes	erdőssztyepp - zárt tölgyes átmenet
	Börzsöny	Mátra (Kékes)
Éves középhőmérséklet	9 °C	6,4 °C
Tenyészydíszaki középhőmérséklet	15,6 °C	13,3 °C
Átl. évi csapadékösszeg	624 mm	832 mm
Tenyészydíszaki csapadékösszeg	359 mm	488 mm
Klímaöv	zárt tölgyes - gyertyános-tölgyes - bükkös	zárt tölgyes - gyertyános-tölgyes - bükkös

4. melléklet: A Lókos-patak és a Kétdodonyi-patak főbb hidrológiai jellemzői (LÁNG 1967)

	Kétdodonyi- és Szentel-patak (Kétdodonyig tszf. 158 m)	Lókos-patak (Bánkig tszf. 175 m)	Lókos-patak (Dejtárig tszf. 140 m)
Vízfolyás hossza	6,5 km	22,7 km	46,2 km
Völgy hossza	6,2 km	22 km	44,5 km
Vízgyűjtőterület legmagasabb pontjának magassága	374 m	662 m	662 m
Vízgyűjtőterület kiterjedése	31,9 km ²	83,4 km ²	244 km ²
Meder abszolút esése	72 m	375 m	410 m
Meder átlagos esése	11%	16,60%	8,80%
Évi átlagos vízhozam	58,2 l/sec	190,6 l/sec	700 l/sec
Vízgyűjtőterület becsült lefolyási tényezője	10%	12%	14,30%
Lefolyó csapadék mennyisége	57,5 mm/év	72 mm/év	90 mm/év
Fajlagos lefolyás	1,8 l/sec km ²	2,3 l/sec km ²	2,9 l/sec km ²
Vízgyűjtőterület csapadékatlaga (1960-as évek adatai)	575 mm/év	600 mm/év	630 mm/év

5. melléklet: Tájéztető információkat hordozó helynevek, helynevekhez kapcsolódó tájéztető információk

I. katonai felmérés

„Ocellum maris” – Tengerszem

II. katonai felmérés

„Staré Winice” - Ószőlők

„Makrai Rétek”

„Új szőlők árka”

„Disznós Völgy”

„Bukowina B.”– Bükkös terület

„Dézsai szőlők”

„Irta B.”

„Harsos B.”

„Borókás B.”

„Simahegy”

„Mogyorós B.”

„Kecskehát B.”

„Nagy Rétek”

„Tamás Erdő”

„Veres Haraszt”

„Tó vége Rétek”

„Juh Árok”

„Új Szőlő”

„Nedves Árok”

„Cseres B.”

„Hallyagos B.” - hajag – hólyag meggy,
spanyol meggy

III. katonai felmérés

„Hibnik”

„Alsó Rétek”

„Öreg szőlők”

„Cserhát”

„Új szőlők”

„Nagy Rétek”

Katonai térkép (1932)

„Nyári akol”

„Berek erdő”

„Harasztalja psz.”

„Bolgár földek”

„Szőlő hegy”

„Halyagó hegy”

„Felső erdő”

„Alsó erdő”

„Hidegkúti erdő”

„Vágás”

„Öreg hegy”

Katonai térkép – 1952 (1: 25 000)

„Kopasz hegy”

„Cseres”

„Szőlő-hegy”

„Öreg-hegy”

„Hársas”

Topográfiai térkép – 1984 (1: 100 000)

„Kis erdő”

„Cseres”

„Romhányi-erdő”

Katonai térkép – 1987-1989 (1: 25 000)

„Tinóhálás”

„Új szőlők alja”

„Répaföld”

„Gesztenyés”

„Halyagos”

„Irtások”

„Juhász-hegy”

„Bakósi rét”

„Tülök-völgy”

Topográfiai térkép – 1989-1993 (1: 10 000)

„Csátés”

„Kis-Dió”

„Tóhely”

„Pipacsos”

„Dió-úti tábla”

„Cseres-bérc”

„Fenyves”

„Cseres-bérci árok”

„Szénégető”

„Égett-erdő”

„Körtefáknál”

„Öreg-hegy”

„Száraz-rét”

„Varga-rét”

„Kender-föld”

„Alsó-pást”

„Rétre járó”

„Vadkerti-erdő”

Erdőgazdasági üzemi térkép

„Szénéégető-lapos”

„Borjú máj”

„Galagonyás”

„Hársas”

„Kurucberek”

„Kerekerdő”)

„Sóskuti rét”

„Saspallag”

Turistatérkép – 1995 (1: 60 000)

„Gyakor-haraszt”

„Kopasz-hegy”

„Beke sása”

„Cser-határ”

„Hársas-tető”

„Kis-erdő”

Kataszteri térkép

„Fenyvesalja”

„Kisdiós”

„Szilfa tábla”

„Szőlő telep”

GEBLER V., PAULOVITS K. 2003: Romhány határának és belterületének néprajzi nevei

„Alsórét” – rét

„Árenda” – vizenyős, posványos kaszáló

„Besung” – Lókos egykori medre ?

„Breznyák” – egykori kőbánya

„Csátésok” – sásos, lápos terület

„Csákos” - legelő

„Cseres” – erdő egy részét kiirtották
szántónak

„Cseresznyésút” – cseresznye

„Dudás” – legelő volt, szántó lett

„Falu – Alja” – kaszálóból gyár lett

„Felsőrét” – kaszáló

„Gyakorharaszt” – szőlő

„Hatosok” – dohány, répa, búza,
takarmány

„Irtás” – akácerdőből szántó lett

„Kerekdomb” – nem szántották fel

„Kistelep” – szőlőoltványok termesztése

„Kútfő” – legelő

„Kutyahegy” – jó szőlő

„Mákosok” – mákföld volt
„Nagyhegy” – jó szántó
„Nyáriakó-dűlő” – istállók, marha, juh, sertés
„Öregek” – legrégebbi szőlők
„Pást” – mocsaras rét
„Petresek” – szőlő
„Pusztakert” – papi szőlő
„Répaföld” – répa termesztése
„Szarkahegy” – parlag szőlők
„Tanka” – legelő
„Tóhely” – megállt benne a víz
„Vargarét” – rét
„Vérhegy” – gyümölcsös
„Zsombikos” – mocsaras rét

„Nagytelep” – istálló, baromfi, gyümölcsös
majd művel terület és legelő

Katonai térkép – 1959 (1: 25 000)

„Halyagó-hegy”
„Legelő”
„Romhányi-erdő”

„Új szőlők alja”
„Öreg-hegy”
„Öreghegy”

Katonai térkép – 1979 (1: 25 000)

„Kender-föld”

6. melléklet: Parlagok felismerését segítő nyomok, jellegzetességek (BARTHA - MOLNÁR 2008 b)

Korábbi művelés nyomai:

- Megmaradt kultúrnövények (gyümölcsfák, szőlő)
- Fiatal parlagoknál szántásnyomok
- A talajfelszín a természetes környezeténél síkabb
- A táj fraktálszerkezete megtörik, túl sok a szabályosság
- Teraszos felszín
- Felismerhető parcellahatárok
- Obalák, kőhalmok
- Fákra futó szőlő
- Szántóbarázda természetesebb gyep felé
- Szabályos alakú állomány

Erodált talajszerkezet

Vegetáció jellegzetességei

- Átmeneti jellegű, szervezetlenebb növényközösségek (de több átmeneti állapot is lehetséges)
- Éles vegetációs hatások, nincsenek grádiensek
- A vegetáció nem követi a grádiensek változását
- Tömeges a szegetális fajok megjelenése
- Nagyfoltos mintázat, homogén, fajszegény foltokkal
- Alárendelt fűfaj tömegessége, zsombékosodása majd kiritkulása (avarfelhalmozódás)
- Pillangósok, ruderális fajok tömegessége
- Özöngyomok tömeges előfordulása (*Asclepis syriaca*, *Solidago gigantea*)
- Ősgyep indikátorfajok hiánya, specialista, ritka fajok hiánya
- Elszórt fák köré négyszög rajzolható
- Nincsenek bizonyos kornál idősebb fák

7. melléklet: A mellékelt összefoglaló táblázatokban szereplő parcella- és kvadrátadatok kódjai

Megelőző földhasználat

Szántó – 1

Szőlő (+ gyümölcsös) – 2

Gyümölcsös – 3

Nagyüzemi gyümölcsös – 4

Kaszáló – 5

Legelő – 6

Fás legelő – 7

Erdő – 8

Mezsgye, egyéb - 9

Korosztály

Figyelmen kívül hagyott parlagok – 0

1 - 7 éves – 1

7 – 15 éves – 2

15 – 30 éves – 3

30 – 50 éves – 4

50 évnél idősebb – 5

Alapkőzet

Löss – 1

Budafoki formáció – 2

Hárshegyi homokkő – 3

Deluviális agyagos homok – 4

Deluviális agyag, homok – 5

Folyóvízi üledék – 6

Homokos lösz – 7

Pétervásárai homokkő formáció – 8

Futóhomok – 9

Proluviális, deluviális üledék – 10

Kiscelli agyag formáció – 11

Genetikai talajtípus

Ramann-féle barnaföld – 1

Agyagbemosódásos barna erdőtalaj – 2

Rozsdabarna erdőtalaj – 3

Csenozjom-barna erdőtalaj – 4

Barna erdőtalajok – 5

Réti talajok – 6

Erdős területek lejtőhordaléka – 7

Erózió foka

Gyengén erodált – 1

Közepesen erodált – 2

Erősen erodált – 3

Fizikai talajféleség

Homok – 1

Homokos vályog – 2

Vályog – 3

Agyagos vályog – 4

Agyag – 5

Talajképző kőzet

Iszapos lösz – 1

Iszapos homok – 2

Agyag – 3

Agyagos lösz – 4

Homok – 5

Homokos lösz – 6

Homokos iszap – 7

Lösz – 8

Löszös agyag – 9

Humuszcéteg vastagsága

0 – 20 cm – 1

20 – 40 cm – 2

40 – 60 cm – 3

60 - cm – 4

A feltalaj humusztartalma

0 – 1 % - 1

1 – 2 % - 2

2 – 3 % - 3

3 – 4 % - 4

Mészirtalom

0 % alatt - 1

0 – 1 % - 2

1 – 5 % - 3

5 – 10 % - 4

10 - % - 5

Vízhatás

Vízhatástól független területek – 1

Völgyalji, szivárgóvízes területek – 2

Többletvízhatással rendelkező területek – 3

Lejtés – erózióvesztély (STEFANOVICS 1999)

Sík - 5 % alatt - 1

Enyhén erózióvesztélyes – 5 – 12 % - 2

Közepesen erózióvesztélyes – 12 – 17 % - 3

Erősen erózióvesztélyes – 17 – 25 % - 4

Kiemelten erózióvesztélyes – 25 - % - 5

Kitettség

Déli – 1

Nyugati – 2

Északi – 3

Keleti – 4

Változó - 5

Gyertyános-kocsánytalan tölgyes – 5

Bükkös – 6

Égerliget – Keményfás ligeterdő –
Gyertyános-kocsányos tölgyes – 7

Égerliget – 8

Égeres mocsárerdő – 9

Magasság

200 m alatt – 1

200 – 250 m – 2

250 – 300 m – 3

300 – 350 m – 4

350 – 400 m – 5

400 m felett – 6

Élőhelytérkép kategória

OC – 1

GYN – 2

P2b/1 – 3

P2b/2 – 4

EN – 5

P7/1 – 6

P7/2 – 7

S6/A/1 – 8

S6/A/2 – 9

T7/1 – 10

OB – 11

P2a/1 – 12

P2a/2 – 13

RB/1 – 14

RB/2 – 15

EN/1 – 16

Besugárzás

Nagy – 1

Átlagosnál nagyobb – 2

Átlagosnál kisebb – 3

Kicsi – 4

Potenciális vegetáció

Cseres-kocsánytalan tölgyes – 1

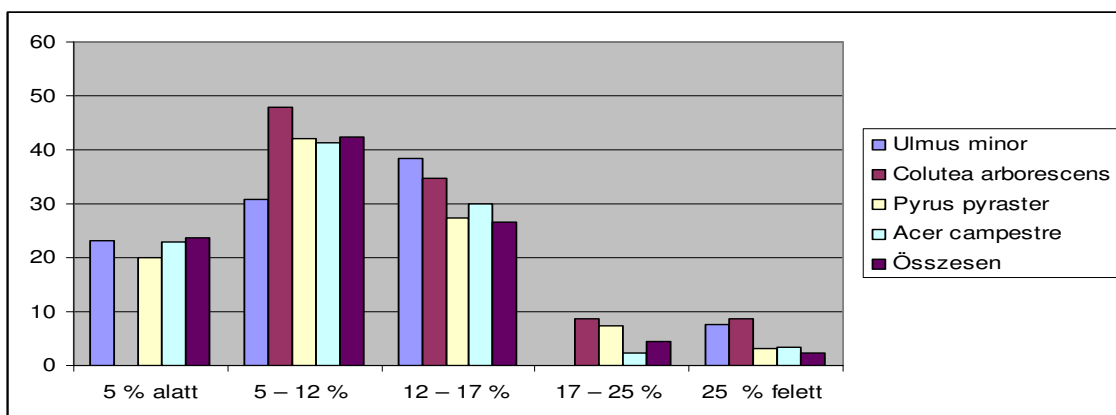
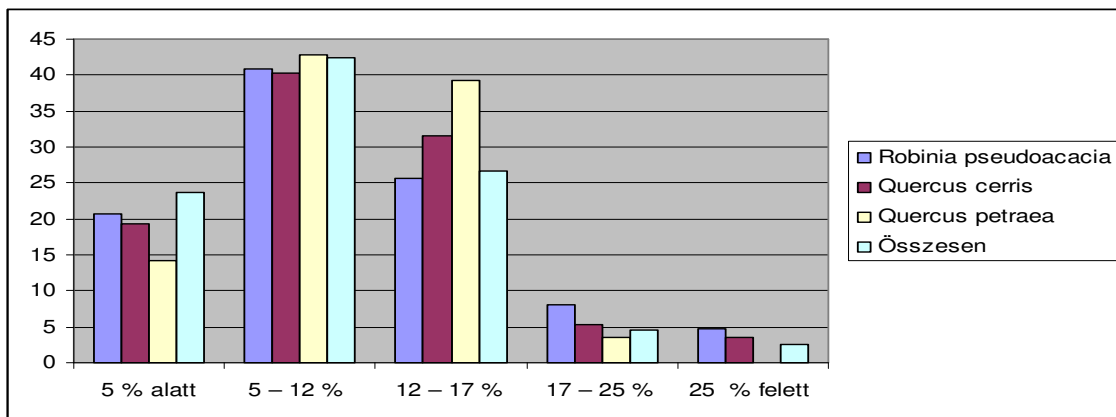
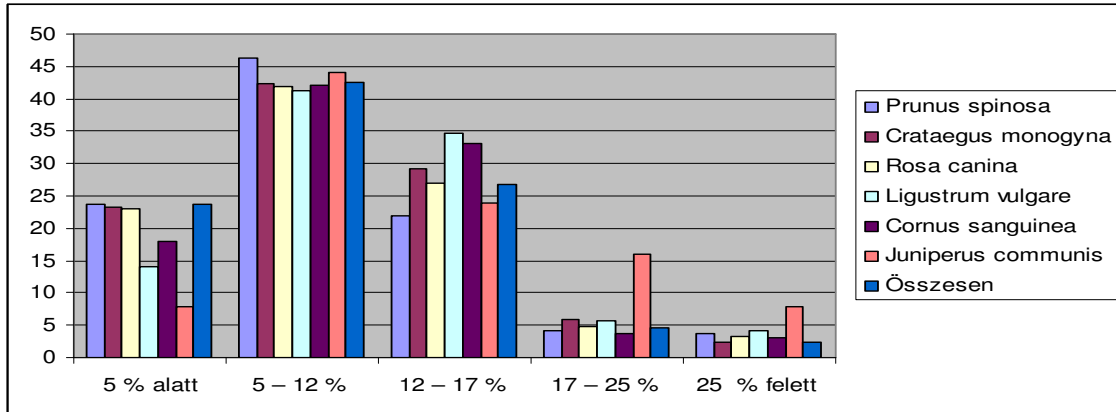
Cseres-kocsánytalan tölgyes –
Melegkedvelő tölgyes átmenet – 2

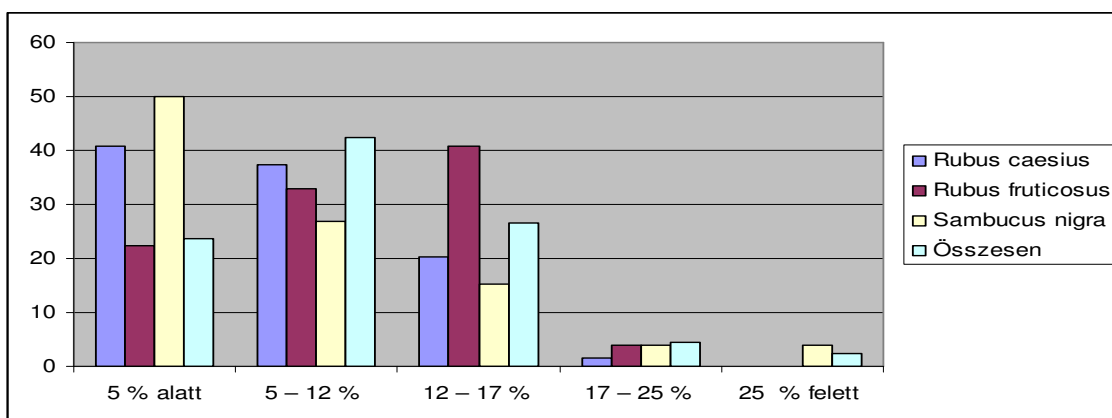
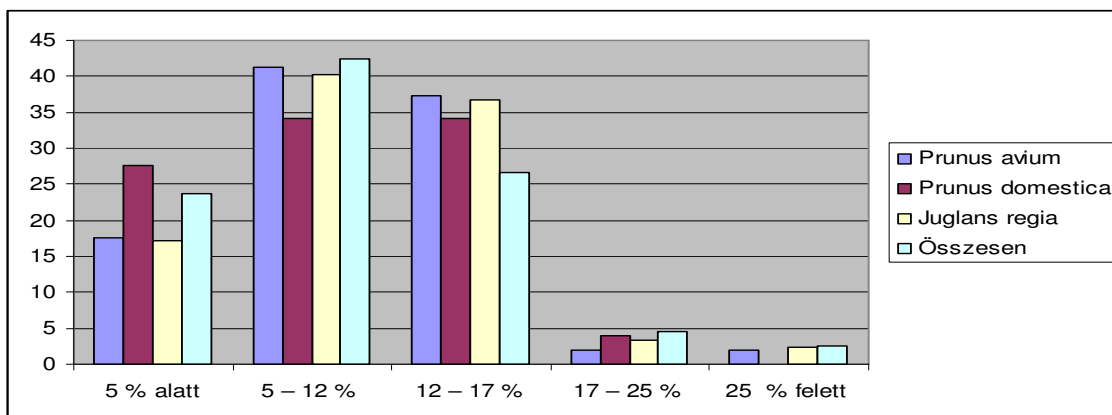
Cseres-kocsánytalan tölgyes – Lőszőtölgyes
átmenet – 3

Mészkerülő tölgyes – 4

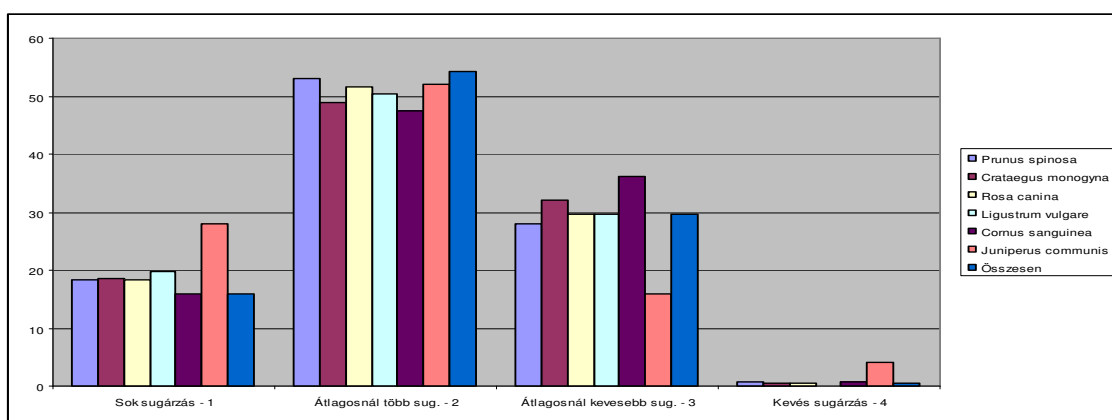
8. melléklet: Fontosabb fa- és cserjefajok előfordulási parcelláinak csoportrészesedés-eloszlását bemutató további diagramok

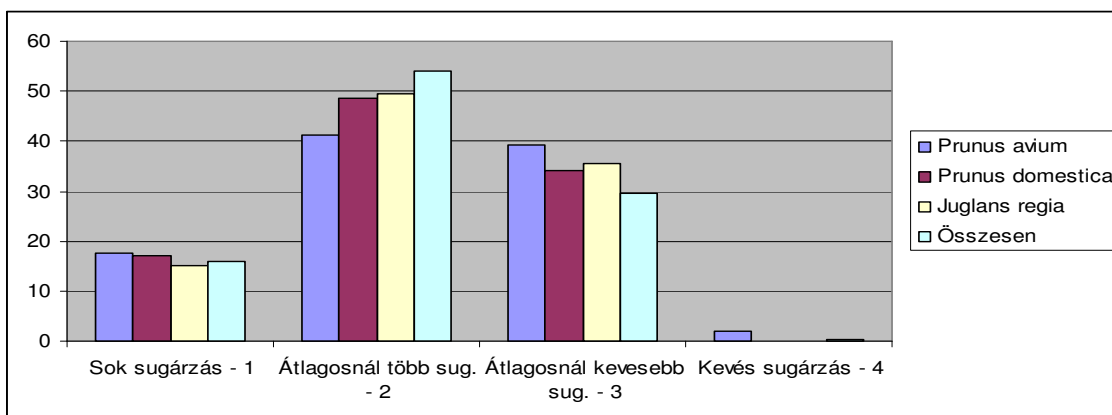
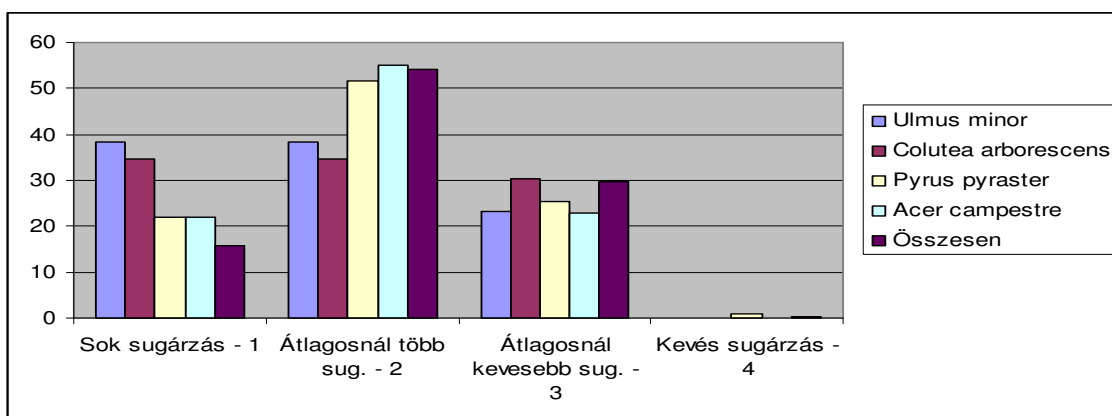
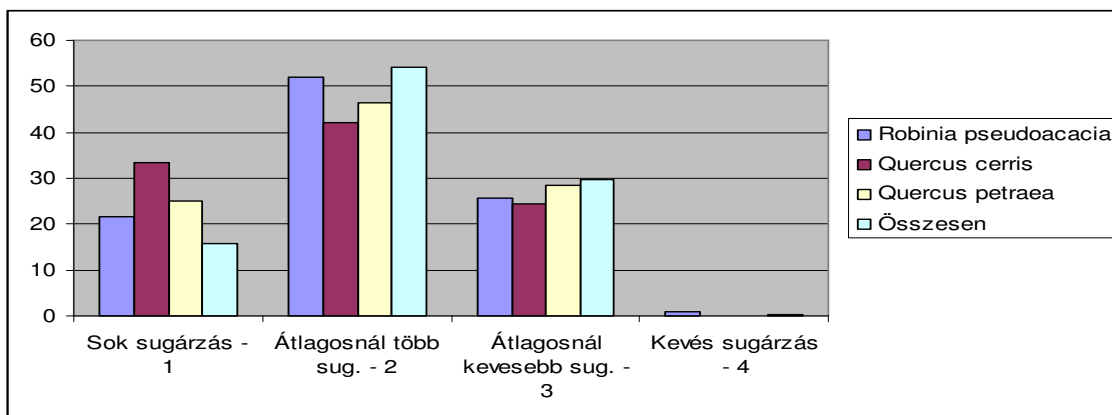
Lejtőkategóriák

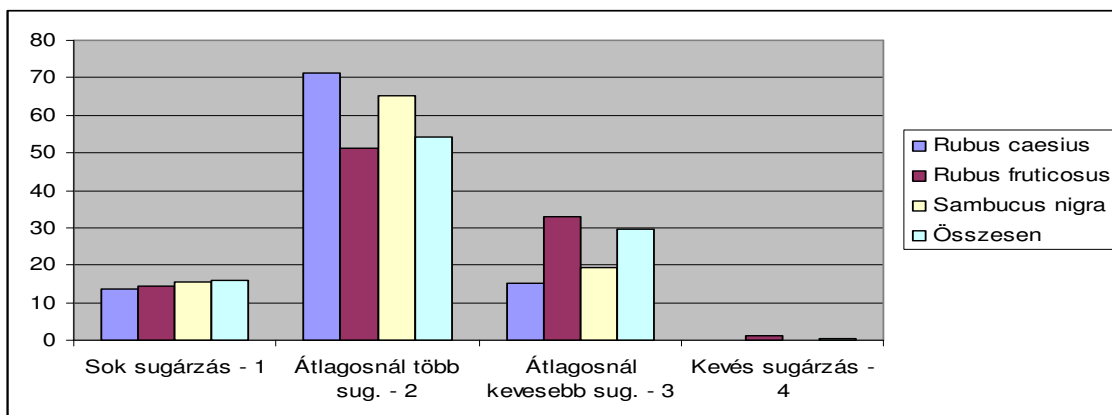




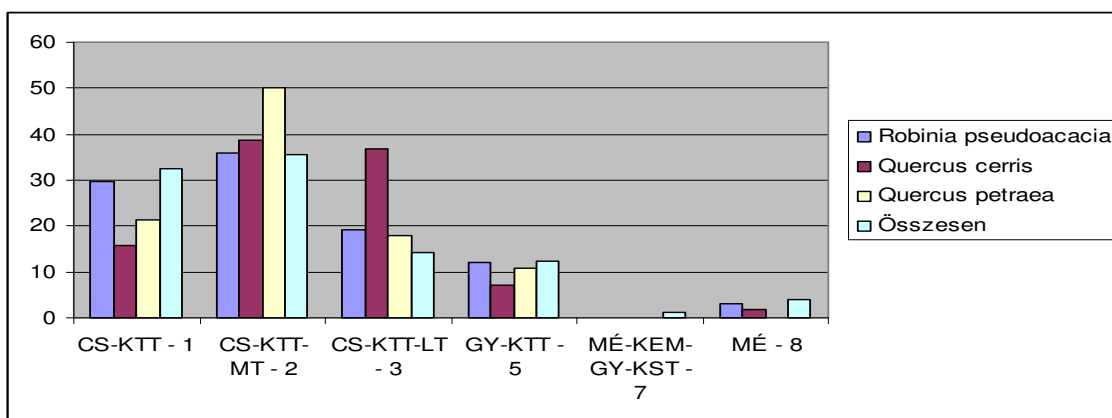
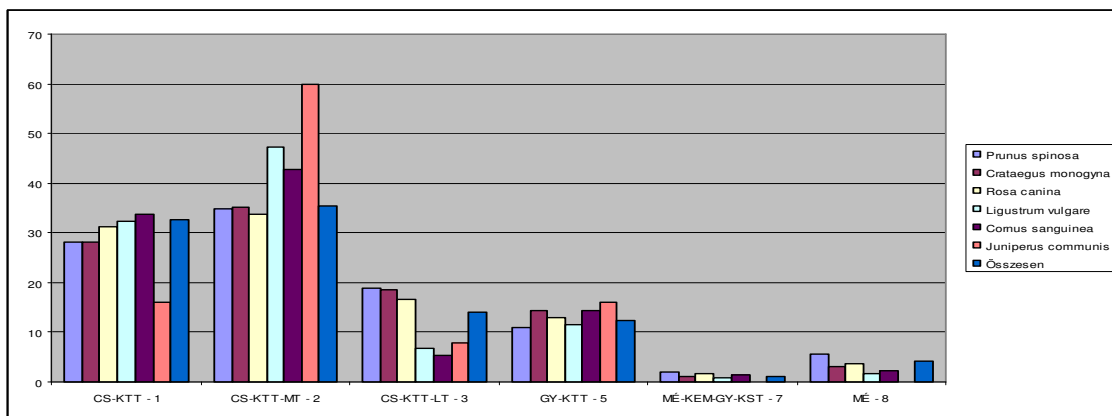
Sugárzásklíma

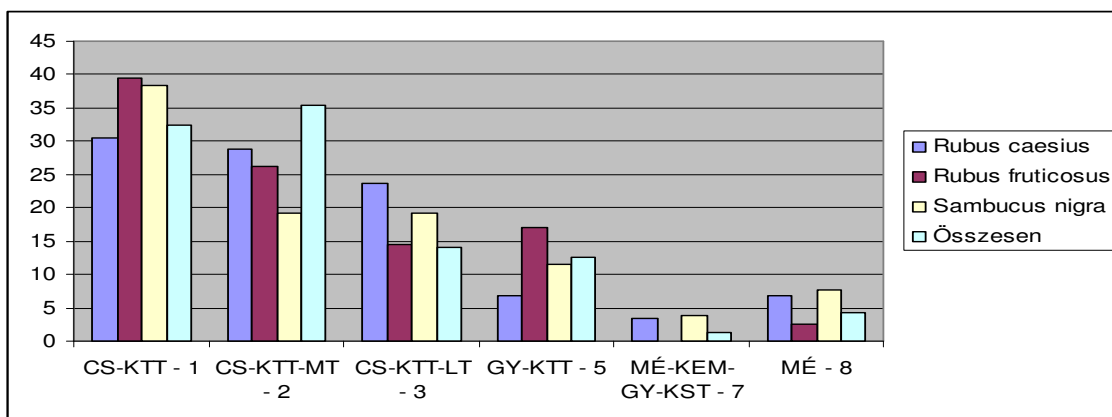
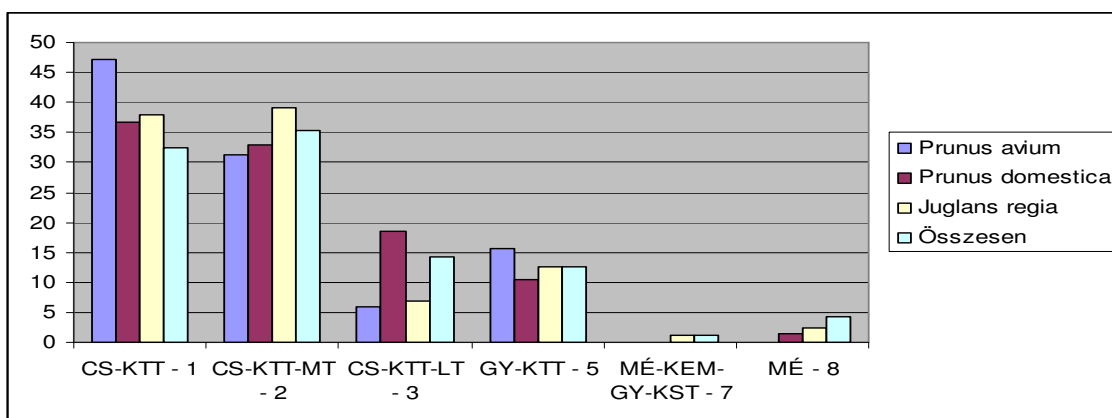
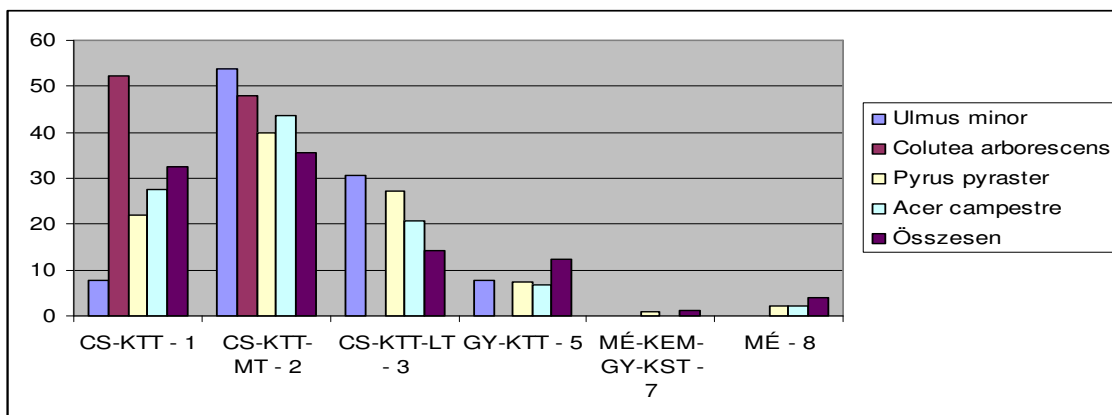






Potenciális vegetáció





9. melléklet: A Kétdodonyi-patak vízgyűjtőterületének fajlistája – Növények (GYÖRGY 2004)

<i>Magyar név</i>	<i>Tudományos név</i>	<i>Védett vagy ritka</i>
agárkosbor	<i>Orchis morio</i>	v
ágas békabuzogány	<i>Sparganium erectum</i>	
akác	<i>Robinia pseudo-acacia</i>	
angol perje	<i>Lolium perenne</i>	
apácavirág	<i>Nonea pulla</i>	
apró békalencse	<i>Lemna minor</i>	
apró keresztfű	<i>Cruciata pedemontana</i>	r
apró lucerna	<i>Medicago minima</i>	
apró szulák	<i>Convolvulus arvensis</i>	
apróbojtorján	<i>Agrimonia eupatoria</i>	
árlevelű len	<i>Linum tenuifolium</i>	v
árva rozsнок	<i>Bromus inermis</i>	
aszúszegfű	<i>Petrorhagia prolifera</i>	
bálványfa	<i>Ailanthus altissima</i>	
békaszittyó	<i>Juncus effusus</i>	
betyárkóró	<i>Erigeron canadensis</i>	
bíboros kosbor	<i>Orchis purpurea</i>	v
bóbitás küllőrojt	<i>Erigeron acer</i>	
bodnározó gyékény	<i>Typha latifolia</i>	
bojtorjános tüskemag	<i>Torilis japonica</i>	
bojtorjansaláta	<i>Lapsana communis</i>	
borostyán	<i>Hedera helix</i>	
borsos varjúháj	<i>Sedum acre</i>	
borzas lednek	<i>Lathyrus hirsutus</i>	
borzas sás	<i>Carex hirta</i>	
büdös gólyaorr	<i>Geranium robertianum</i>	
bürök	<i>Conium maculatum</i>	
csabaíre	<i>Sanguisorba minor</i>	
csattogó szamóca	<i>Fragaria viridis</i>	
csertölg	<i>Quercus cerris</i>	
csíkos kecskerágó	<i>Euonymus europaeus</i>	
csillagpázsit	<i>Cynodon dactylon</i>	
csilláros ökörfarkkóró	<i>Verbascum lychnitis</i>	
csomós ebír	<i>Dactylis glomerata</i>	
csörgőfa	<i>Koeleruteria paniculata</i>	
deréceveronika	<i>Veronica beccabunga</i>	
ebszékfű	<i>Matricaria inodora</i>	
egres	<i>Ribes uva-crispa</i>	
egybibés galagonya	<i>Crataegus monogyna</i>	
egyeses pimpó	<i>Potentilla recta</i>	
egynyári perje	<i>Poa annua</i>	
éles sás	<i>Carex gracilis</i>	
enyves éger	<i>Alnus glutinosa</i>	
erdei angyalgyökér	<i>Angelica sylvestris</i>	
erdei here	<i>Trifolium medium</i>	

erdei iszalag	<i>Clematis vitalba</i>	
erdei peremizs	<i>Inula conyza</i>	
erdei szálkaperje	<i>Brachypodium sylvaticum</i>	
erdei szamóca	<i>Fragaria vesca</i>	
erdeifenyő	<i>Pinus sylvestris</i>	
erdélyi gyöngyperje	<i>Melica transsylvanica</i>	
érdeslevelű csüdfű	<i>Astragalus glycyphyllos</i>	
esti mécsvirág	<i>Melandrium noctiflorum</i>	
ezüst pimpó	<i>Potentilla argentea</i>	
ezüstös hölgyalm	<i>Hieracium pilosella</i>	
fakó muhar	<i>Setaria pumila</i>	
farkasalma	<i>Aristolochia clematitis</i>	
farkaskutyatej	<i>Euphorbia cyparissias</i>	
fehér eperfa	<i>Morus alba</i>	
fehér fűz	<i>Salix alba</i>	
fehér gyíkfű	<i>Prunella laciniata</i>	
fehér here	<i>Trifolium repens</i>	
fehér mécsvirág	<i>Melandrium album</i>	
fehér szamárlenyer	<i>Echinops sphaerocephalus</i>	
fekete bodza	<i>Sambucus nigra</i>	
fekete csucor	<i>Solanum nigrum</i>	
fekete nadálytő	<i>Symphytum officinalis</i>	
fekete üröm	<i>Artemisia vulgaris</i>	
felfutó komló	<i>Humulus lupulus</i>	
fodros lórom	<i>Rumex crispus</i>	
foltos árvacsalán	<i>Lamium maculatum</i>	
földi bodza	<i>Sambucus ebulus</i>	
földitömjén	<i>Pimpinella saxifraga</i>	
franciaperje	<i>Arrhenatherum elatius</i>	
fügelevelű libatop	<i>Chenopodium ficifolium</i>	
fűzlevelű kutyatej	<i>Euphorbia salicifolia</i>	
galléros tarsóka	<i>Thlapsi perfoliatum</i>	
giliszaűző varádics	<i>Tanacetum vulgare</i>	
göcsös görvélyfű	<i>Scrophularia nodosa</i>	
gumós lednek	<i>Lathyrus tuberosus</i>	
gyepes sédbúza	<i>Deschampsia caespitosa</i>	
gyermekláncfű	<i>Taraxacum officinale</i>	
hamvas szeder	<i>Rubus caesius</i>	
hasznos földitömjén	<i>Pimpinella saxifraga</i>	
hasznos tisztessű	<i>Stachys recta</i>	
hegyeslevelű libatop	<i>Chenopodium polyspermum</i>	
hegyi juhar	<i>Acer pseudoplatanus</i>	
héjakútmácsonya	<i>Dipsacus laciniatus</i>	
hólyagos csüdfű	<i>Astragalus cicer</i>	
hólyagos habszegfű	<i>Silene vulgaris</i>	
hólyagos sás	<i>Carex vesicaria</i>	
hússzínű ujjaskosbor	<i>Dactylorhiza incarnata</i>	v
jakabnapj aggófű	<i>Senecio jacobaea</i>	

japánkeserűfű	<i>Reynoutria japonica</i>	
kalinca ínfű	<i>Ajuga chamaepitys</i>	
kanadai aranyvessző	<i>Solidago canadensis</i>	
kányazsombor	<i>Alliaria petiolata</i>	
karcsú fényperje	<i>Koeleria cristata</i>	
kaszanyüg bükköny	<i>Vicia cracca</i>	
kecskefűz	<i>Salix caprea</i>	
kerek repkény	<i>Glechoma hederacea</i>	
keserű csucsor	<i>Solanum dulcamara</i>	
keskenylevelű békakorsó	<i>Sium erectum</i>	
keskenylevelű ezüstfa	<i>Eleagnus angustifolia</i>	
keskenylevelű gyékény	<i>Typha angustifolia</i>	
keszeg saláta	<i>Lactuca serriola</i>	
kétsoros sás	<i>Carex disticha</i>	r
kétszínű tática	<i>Kickxia spuria</i>	
kicsiny gombvirág	<i>Galinsoga parviflora</i>	
kis ezerjófű	<i>Centaurium minus</i>	
kis télizöld meténg	<i>Vinca minor</i>	
korai juhar	<i>Acer platanoides</i>	
korai kakukkfű	<i>Thymus praecox</i>	
kökény	<i>Prunus spinosa</i>	
kövér porcsin	<i>Portulaca oleracea</i>	
közönséges aggófű	<i>Senecio vulgaris</i>	
közönséges bábakalács	<i>Carlina vulgaris</i>	
közönséges bojtorján	<i>Arctium lappa</i>	
közönséges boróka	<i>Juniperus communis</i>	
közönséges dió	<i>Juglans regia</i>	
közönséges erdeikáka	<i>Scirpus sylvaticus</i>	
közönséges fagyal	<i>Ligustrum vulgare</i>	
közönséges galaj	<i>Galium mollugo</i>	
közönséges gyikfű	<i>Prunella vulgaris</i>	
közönséges gyűjtőványfű	<i>Linaria vulgaris</i>	
közönséges kakaslábű	<i>Echinochloa crus-gali</i>	
közönséges nyír	<i>Betula pendula</i>	
közönséges orbáncfű	<i>Hypericum perforatum</i>	
közönséges párlófű	<i>Agrimonia eupatoria</i>	
közönséges spárga	<i>Asparagus officinalis</i>	
közönséges vasfű	<i>Verbena officinalis</i>	
kúszó boglárka	<i>Ranunculus repens</i>	
lándzsás útifű	<i>Plantago lanceolata</i>	
libapimpó	<i>Potentilla anserina</i>	
ligeti zsálya	<i>Salvia nemorosa</i>	
lila ökörfarkkóró	<i>Verbascum phoeniceum</i>	
lőzsálya	<i>Salvia verticillata</i>	
madárberkenye	<i>Sorbus aucuparia</i>	
madárcseresznye	<i>Prunus avium</i>	
madárkeserűfű	<i>Polygonum aviculare</i>	
magas hölgymál	<i>Hieracium bauhini</i>	

magas kakukkfű	<i>Thymus pannonicus</i>	
magas kőrisfa	<i>Fraxinus excelsior</i>	
májusi orgona	<i>Syringa vulgaris</i>	
málna	<i>Rubus idaeus</i>	
mandulalevelű fűz	<i>Salix triandra</i>	
marilapu	<i>Tussilago farfara</i>	
meddő rozsok	<i>Bromus sterilis</i>	
medvetalp	<i>Heracleum sphondylium</i>	
mezei aszat	<i>Cirsium arvense</i>	
mezei cickafark	<i>Achillea collina</i>	
mezei csorbóka	<i>Sonchus arvensis</i>	
mezei gyöngyköles	<i>Lithospermum purpureo-coeruleum</i>	
mezei here	<i>Trifolium campestre</i>	
mezei iglice	<i>Ononis arvensis</i>	
mezei iringó	<i>Eryngium campestre</i>	
mezei juhar	<i>Acer campestre</i>	
mezei katáng	<i>Cichorium intybus</i>	
mezei sóska	<i>Rumex acetosa</i>	
mezei szarkaláb	<i>Consolida regalis</i>	
mezei ticszem	<i>Anagallis arvensis</i>	
mezei varfű	<i>Knautia arvensis</i>	
mezei zsálya	<i>Salvia pratensis</i>	
mezei zsurló	<i>Equisetum arvense</i>	
mocsári csorbóka	<i>Sonchus palustris</i>	v
mocsári gólyahír	<i>Caltha palustris</i>	
mocsári zsurló	<i>Equisetum palustre</i>	
molyhos sás	<i>Carex tomentosa</i>	
murok	<i>Daucus carota</i>	
nád	<i>Phragmites australis</i>	
nagy bakszakáll	<i>Tragopogon dubius</i>	
nagy csalán	<i>Urtica dioica</i>	
nagy útifű	<i>Plantago major</i>	
napraforgó-kutyatej	<i>Euphorbia helioscopia</i>	
nehézszerű gólyaorr	<i>Geranium robertianum</i>	
olasz harangvirág	<i>Campanula bononiensis</i>	
orvosi atracél	<i>Anchusa officinalis</i>	
orvosi somkóró	<i>Melilotus officinalis</i>	
orvosi székfű	<i>Matricaria chamomilla</i>	
osztrák ökörfarkkóró	<i>Verbascum austriacum</i>	
őszi kikerics	<i>Colchicum autumnale</i>	
ösztrős veronika	<i>Veronica chamaedrys</i>	
pannon bükköny	<i>Vicia pannonica</i>	
pántlikafű	<i>Phalaroides arundinacea</i>	
papsajtmályva	<i>Malva neglecta</i>	
parlagi ligetszépe	<i>Oenothera biennis</i>	
parlagi nefelejcs	<i>Myosotis arvensis</i>	
parlagi pereszlény	<i>Acinos arvensis</i>	
parlagi rózsza	<i>Rosa gallica</i>	r

pasztinák	<i>Pastinaca sativa</i>	
pásztortáska	<i>Capsella bursa-pastoris</i>	
pelyhes selyemperje	<i>Holcus lanatus</i>	
pénzlevelű lizinka	<i>Lysimachia nummularia</i>	
perzsa veronika	<i>Veronica persica</i>	
peszterce	<i>Ballota nigra</i>	
pipacs	<i>Papaver rhoeas</i>	
pirók ujjasmuhar	<i>Digitaria sanguinalis</i>	
podagrafű	<i>Aegopodium podagraria</i>	
pusztai csenkesz	<i>Festuca rupicola</i>	
ragadós galaj	<i>Galium aparine</i>	
repcsényreték	<i>Raphanus raphanistrum</i>	
réti boglárka	<i>Ranunculus acris</i>	
réti csenkesz	<i>Festuca pratensis</i>	
réti ecsetpázsit	<i>Alopecurus pratensis</i>	
réti füzény	<i>Lythrum salicaria</i>	
réti imola	<i>Centaurea jacea</i>	
réti kakukkszegfű	<i>Lychnis flos-cuculi</i>	
réti lednek	<i>Lathyrus pratensis</i>	
réti legyezőfű	<i>Filipendula ulmaria</i>	
réti nyúlzapuka	<i>Anthyllis vulneraria</i>	
réti peremisz	<i>Inula britannica</i>	
réti perje	<i>Poa pratensis</i>	
réti útifű	<i>Plantago media</i>	
rezgő nyár	<i>Populus tremula</i>	
rezgőpázsit	<i>Briza media</i>	
rókasás	<i>Carex vulpina</i>	
rozsdás rózsza	<i>Rosa rubiginosa</i>	
Sadler-imola	<i>Centaurea sadleriana</i>	v
salátagalambbegy	<i>Valerianella locusta</i>	
sárga iglice	<i>Ononis pusilla</i>	r
sárga nőszirm	<i>Iris pseudacorus</i>	
sárkereplucerna	<i>Medicago falcata</i>	
sarlófű	<i>Falcaria vulgaris</i>	
sármányvirág	<i>Sideris montana</i>	r
sédkender	<i>Eupatorium cannabinum</i>	
seprence	<i>Stenactis annuus</i>	
siskanád	<i>Calamagrostis epigeios</i>	
sokvirágú boglárka	<i>Ranunculus polyanthemos</i>	
sovány perje	<i>Poa trivialis</i>	
sövényszulák	<i>Calystegia sepium</i>	
sudár rozsok	<i>Bromus erectus</i>	
sugártalan székfű	<i>Matricaria discoidea</i>	
süntök	<i>Echinocystis lobata</i>	
szakállas csormolya	<i>Melampyrum barbatum</i>	
szálkás tarackbúza	<i>Agropyron caninum</i>	
szárnyas görvélyfű	<i>Scrophularia umbrosa</i>	
szarvas kerep	<i>Lotus corniculatus</i>	

szegfűbogyó	<i>Cucubalus baccifer</i>	
széleslevelű békakorsó	<i>Sium latifolium</i>	
szelíd keserűfű	<i>Polygonum mite</i>	
sziklai sás	<i>Carex halleriana</i>	
szulákkeserűfű	<i>Bilderdykia convolvulus</i>	
szürke füstike	<i>Fumaria vaillantii</i>	
tarka koronafürt	<i>Coronilla varia</i>	
tarlóvirág	<i>Stachys annua</i>	
tavaszi hérics	<i>Adonis vernalis</i>	v
tavaszi ködvirág	<i>Erophila verna</i>	
tejoltó galaj	<i>Galium verum</i>	
terebélyes harangvirág	<i>Campanula patula</i>	
terjőkekígyószisz	<i>Echium vulgare</i>	
termetes medvetalp	<i>Heracleum sphondylium</i>	
torzsikaboglárka	<i>Ranunculus sceleratus</i>	
tyúkhúr	<i>Stellaria media</i>	
útszéli bogáncs	<i>Carduus acanthoides</i>	
útszéli zsázsa	<i>Cardaria draba</i>	
üstökös gyöngyike	<i>Muscari comosum</i>	
vadrepce	<i>Sinapis arvense</i>	
vadrezeda	<i>Reseda lutea</i>	
vadrózsa	<i>Rosa canina</i>	
vajszínű ördög szem	<i>Scabiosa ochroleuca</i>	
vékony csenkesz	<i>Festuca valesiaca</i>	
vérehulló fecskefű	<i>Chelidonium majus</i>	
veresgyűrűs som	<i>Cornus sanguinea</i>	
virágkáká	<i>Butomus umbellatus</i>	
vízi harmatkása	<i>Glycera maxima</i>	
vízi hídőr	<i>Alisma plantago-aquatica</i>	
vízi menta	<i>Mentha aquatica</i>	
vízi peszérce	<i>Lycopus europaeus</i>	
vízicsillaghúr	<i>Myosoton aquaticum</i>	
vörös here	<i>Trifolium pratense</i>	
zöld dárdahere	<i>Dorycnium herbaceum</i>	
zöldes muhar	<i>Setaria viridis</i>	
zsidócseresznye	<i>Physalis alkekengi</i>	
zsombéksás	<i>Carex elata</i>	

10. melléklet: A Kétfodonyi-patak vízgyűjtőterületének fajlistája – Állatok (GYÖRGY 2004)

<i>Magyar név</i>	<i>Tudományos név</i>	<i>Védett vagy ritka</i>
zöld hidra	<i>Chlorohidra viridissima</i>	
mocsári planária	<i>Planaria torva</i>	
tejfehér planária	<i>Dendrocoelum lacteum</i>	
közönséges földigiliszta	<i>Lumbricus terrestris</i>	
nyolcszemű nadály	<i>Erpobdella octoculata</i>	
lópióca	<i>Haemopsis sanguisuga</i>	
közönséges vízicsiga	<i>Bithynia tentaculata</i>	
zebracsiga	<i>Zebrina detrita</i>	
kórócsiga	<i>Helicella obvia</i>	
pannon csiga	<i>Cepaea vindobonensis</i>	
éti csiga	<i>Helix pomatia</i>	
darázspók	<i>Argiope bruennichi</i>	
mérges dajkapók	<i>Chiracanthium punctorium</i>	
koronás keresztespók	<i>Araneus diadematus</i>	
közönséges víziászka	<i>Asellus aquaticus</i>	
víziskorpió	<i>Nepa rubra</i>	
mozgószarvú ganéjtúró	<i>Odontaeus armiger</i>	
fehérgyűrűs bogáncscincér	<i>Agapanthia villosoviridescens</i>	
fekete gyalogcincér	<i>Dorcadion aethiops</i>	
kétsávos gyalogcincér	<i>Dorcadion pedestre</i>	
bőrfutrinka	<i>Carabus coriaceus</i>	v
kékfutrinka	<i>Carabus violaceus</i>	v
hétpettyes katicabogár	<i>Coccinella septempunctata</i>	
burgonyabogár	<i>Leptinotarsa decemlineata</i>	
csalán-levélbogár	<i>Dlochrysa fastuosa</i>	
fekete olajosbogár	<i>Galeruca tanaceti</i>	
kukoricabogár	<i>Diabrotica virgifera</i>	
közönséges nünüke	<i>Meloe proscarabeus</i>	
vérvörös pattanó	<i>Elater sanguineus</i>	
aranyos rózsabogár	<i>Cetonia aurata</i>	
egyszínű virágbogár	<i>Potosia affinis</i>	r
júniusi cserebogár	<i>Rhizotrogus solstitialis</i>	
kékszárnyú sáska	<i>Oedipoda coerulescens</i>	
lótücsök	<i>Gryllotalpa gryllotalpa</i>	
mezei tücsök	<i>Gryllus campestris</i>	
olasz sáska	<i>Calliptamus italicus</i>	
pirregő tücsök	<i>Oecanthus pellucens</i>	
szemölcssevő szöcske	<i>Decticus verrucivorus</i>	
zöld lombszöcske	<i>Tettigonia viridissima</i>	
imádkozó sáska	<i>Mantis religiosa</i>	v
földi poszméh	<i>Bombus terrestris</i>	
homoki hernyóölő	<i>Ammophila sabulosa</i>	
kecskedarázs	<i>Paravespula vulgaris</i>	
kövi poszméh	<i>Bombus lapidarius</i>	
lódarázs	<i>Vespa crabro</i>	
mezei poszméh	<i>Bombus agrorum</i>	

nagy sarlósfürkész	<i>Ophion luteus</i>	
német darázs	<i>Paravespula germanica</i>	
araszolólepke-faj	<i>Semiothisa alternaria</i>	
araszolólepke-faj	<i>Boarmia danieli</i>	
holdas araszoló	<i>Ascotis selenaria</i>	
orgona-araszoló	<i>Apeira syringaria</i>	
piroscsíkos csipkésaraszoló	<i>Calothysania amata</i>	
pirosszélű araszoló	<i>Rhodostrophia vibicaria</i>	
sárga sávсарaszoló	<i>Crocallis elinguaris</i>	
szürke pettyesaraszoló	<i>Biston betularius</i>	
üröm-törpearaszoló	<i>Eupithecia absinthiata</i>	
vonalas törpearaszoló	<i>Eupithecia linariata</i>	
bagolylepke-faj	<i>Meganephria bimaculosa</i>	
bagolylepke-faj	<i>Acronicta auricoma</i>	
bagolylepke-faj	<i>Hada plebeja</i>	
bagolylepke-faj	<i>Amphipyra berbera</i>	
bagolylepke-faj	<i>Heliothis armigera</i>	
bagolylepke-faj	<i>Polypogon tentacularia</i>	
bagolylepke-faj	<i>Thalophila matura</i>	
bagolylepke-faj	<i>Meganephria bimaculosa</i>	
bagolylepke-faj - Rivulinae	<i>Rivula sericealis</i>	
C-betűs bagolylepke	<i>Amathes c-nigrum</i>	
cseppfoltú aranybagoly	<i>Macdunnoughia confusa</i>	
csipkés zuzmóbagoly	<i>Laspeyria flexula</i>	
fehérjegyes fűbagoly	<i>Mythimna conigera</i>	
fehérpettyes fűbagoly	<i>Mythimna albipuncta</i>	
fehérszegélyű földibagoly	<i>Ochropleura plecta</i>	
fekete nappalibagoly	<i>Tyta luctuosa</i>	
felkiáltójeles bagoly	<i>Scotia exclamationis</i>	
gamma bagolylepke	<i>Autographa gamma</i>	
gyűjtőványfű-apróbagoly	<i>Calophasia lunula</i>	
iglicebagoly	<i>Pyrrhia umbra</i>	
juhar-szigonyosbagoly	<i>Acronicta aceris</i>	
káposztabagoly	<i>Mamestra brassicae</i>	
közönséges aranybagoly	<i>Plusia chrysitis</i>	
közönséges csuklyásbagoly	<i>Cucullia umbratica</i>	
mogyoróbagoly	<i>Colocasia coryli</i>	
narancssárga rétibagoly	<i>Mythimna conigera</i>	
nyári zöldbagoly	<i>Trachea atriplicis</i>	
őszi fűbagoly	<i>Eugnorisma depuncta</i>	
piros övesbagoly	<i>Catocala nupta</i>	
rombuszos földibagoly	<i>Xestia rhomboideum</i>	
rozsdaszínű rétibagoly	<i>Mythimna ferrago</i>	
tarka fűbagoly	<i>Xestia xanthographa</i>	
vonalkás apróbagoly	<i>Axylia putris</i>	
zebrabagoly	<i>Erastria (=Emmelia) trabealis</i>	
kis gyökérrágólepke	<i>Triodia sylvina</i>	
fényilonca-faj – Pyralidae	<i>Endotricha flammealis</i>	

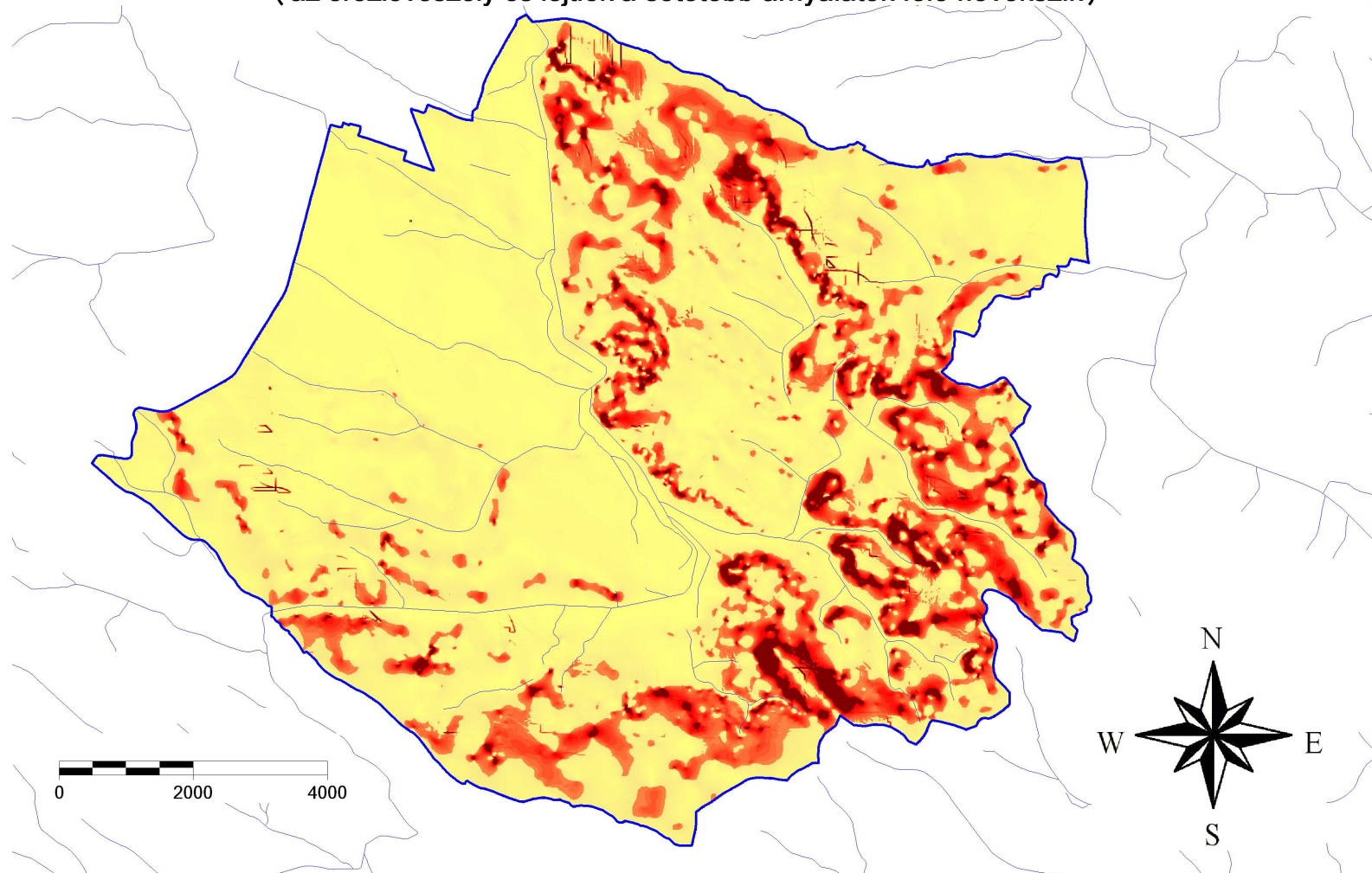
fényilonca-faj – Pyralidae	<i>Catoptria pinella</i>	
rózsaszínű lucernamoly	<i>Salebria semirubella</i>	
sodrómoly-faj - Tortricidae	<i>Epiblema foenella</i>	
sodrómoly-faj - Tortricidae	<i>Agapeta hamana</i>	
tűzmoly-faj – Pyraustidae	<i>Pyrausta purpuralis</i>	
fehérpettyes álsüngőlepke	<i>Amata phegea</i>	
füstös medvelepke	<i>Phragmatobia fuliginosa</i>	
közönséges medvelepke	<i>Arctia caja</i>	
tejszínű medvelepke	<i>Spilosoma lumbricipedum</i>	
vörösszélű medvelepke	<i>Diacrisia sannio</i>	
kacsafarkú szender	<i>Macroglossum stellatarum</i>	
kutyatejszender	<i>Hyles euphorbiae</i>	
piros szender	<i>Deilephila porcellus</i>	
szulákszender	<i>Herse convolvuli</i>	
törpe szender	<i>Proserpinus proserpina</i>	
barna gyapjasszövő	<i>Eriogaster lanestris</i>	
barna levélszövő	<i>Clostera anastomosis</i>	
csőrös púposzövő	<i>Euchila palpina</i>	
galagonyaszövő	<i>Trichiura crataegi</i>	
lóhereszövő	<i>Lasiocampa trifolii</i>	
málnaszövő	<i>Macrothylacia rubi</i>	
tevenyakú púposzövő	<i>Ptilodon capucina</i>	
törpeszövő	<i>Cilix glaucata</i>	
fehérsávós pihésszövő	<i>Habrosyne pyrithoides</i>	
rózsafoltos pihésszövő	<i>Thyatira batis</i>	
barna tűzlepke	<i>Lycaena tityrus</i>	
ezüstös boglárka	<i>Plebejus argus</i>	
nagy tűzlepke	<i>Lycaena dispar</i>	v
zöldfonákú lepke	<i>Callophrys rubi</i>	
káposztalepke	<i>Pieris brassicae</i>	
kéneslepke	<i>Colias hyale</i>	
kis szénalepke	<i>Coenonympha pamphilus</i>	
mustárlepke	<i>Leptidea sinapis</i>	
répalepke	<i>Pieris rapae</i>	
rezedalepke	<i>Pontia dapilidice</i>	
farkasalmalepke	<i>Zerynthia polyxena</i>	v
kardoslepke	<i>Iphiclides podalirius</i>	v
fehéröves szemeslepke	<i>Brinthesia circe</i>	
sakktáblalepke	<i>Melanargia galathea</i>	
atalanta lepke	<i>Vanessa atalanta</i>	v
bogáncslepke	<i>Vanessa cardui</i>	
közönséges gyöngyházlepke	<i>Issoria lathonia</i>	
nagy gyöngyházlepke	<i>Argynnis paphia</i>	
nappali pávaszem	<i>Inachis io</i>	v
pókhálós lepke	<i>Araschnia levana</i>	
sávós szitakötő	<i>Calopteryx splendens</i>	
vízipásztor	<i>Orthetrum cancellatum</i>	
barna varangy	<i>Bufo bufo</i>	v

erdei béka	<i>Rana dalmatina</i>	v
leveli béka	<i>Hyla arborea</i>	v
pettyes göte	<i>Triturus vulgaris</i>	v
tavi béka	<i>Rana ridibunda</i>	v
zöld varangy	<i>Bufo viridis</i>	v
fürge gyík	<i>Lacerta agilis</i>	v
vízisikló	<i>Natrix natrix</i>	v
zöld gyík	<i>Lacerta viridis</i>	v
bakcsó	<i>Nycticorax nycticorax</i>	v
balkáni gerle	<i>Streptopelia decaocto</i>	
barátcinege	<i>Parus palustris</i>	v
barátposzáta	<i>Sylvia atricapilla</i>	v
barázdabillegető	<i>Motacilla alba</i>	v
barna rétihéja	<i>Circus aeruginosus</i>	v
berki tücsökmadár	<i>Locustella fluviatilis</i>	v
búbos pacsirta	<i>Galerida cristata</i>	
búbosbanka	<i>Upupa epops</i>	v
cigánycsuk	<i>Saxicola torquata</i>	v
citromsármány	<i>Emberiza citrinella</i>	v
cserregő nádiposzáta	<i>Acrocephalus scirpaceus</i>	v
csicsörke	<i>Serinus serinus</i>	v
csilpcsalp füzike	<i>Phylloscopus collybita</i>	v
csíz	<i>Carduelis spinus</i>	v
csóka	<i>Corvus monedula</i>	v
csuszka	<i>Sitta europea</i>	v
dolmányos varjú	<i>Corvus corone cornix</i>	
egerészölyv	<i>Buteo buteo</i>	v
énekes rigó	<i>Turdus philomelos</i>	v
erdei fülesbagoly	<i>Asio otus</i>	v
erdei pinty	<i>Fringilla coelebs</i>	v
erdei pityer	<i>Anthus trivialis</i>	v
erdei szürkebegy	<i>Prunella modularis</i>	v
fehér gólya	<i>Ciconia ciconia</i>	fv
feketerigó	<i>Turdus merula</i>	v
fenyőrigó	<i>Turdus pilaris</i>	v
fitiszfüzike	<i>Phylloscopus trochilus</i>	v
fülemüle	<i>Luscinia megarhynchos</i>	v
füsti fecske	<i>Hirundo rustica</i>	v
gyöngybagoly	<i>Tyto alba</i>	fv
gyurgyalag	<i>Merops apiaster</i>	fv
havasi pityer	<i>Anthus spinoletta</i>	v
házi rozsdafarkú	<i>Phoenicurus ochruros</i>	v
házi veréb	<i>Passer domesticus</i>	Eu
hegyi fakusz	<i>Certhia familiaris</i>	v
holló	<i>Corvus corax</i>	v
jégmadár	<i>Alcedo atthis</i>	v
karvaly	<i>Accipiter nisus</i>	v
kékcinege	<i>Parus caeruleus</i>	v

kenderike	<i>Acanthis cannabina</i>	v
macskabagoly	<i>Strix aluco</i>	v
meggyvágó	<i>Coccothraustes coccothraustes</i>	v
mezei pacsirta	<i>Alauda arvensis</i>	v
mezei veréb	<i>Passer montanus</i>	v
molnárfecske	<i>Delichon urbica</i>	v
nádi sármány	<i>Emberiza schoeniclus</i>	v
nádirigó	<i>Acrocephalus arundinaceus</i>	v
nagy fakopáncs	<i>Dendrocopos major</i>	v
nagy őrgébics	<i>Lanius excubitor</i>	v
örvös galamb	<i>Columba palumbus</i>	
őszapó	<i>Aegithalos caudatus</i>	v
réti pityer	<i>Anthus pratensis</i>	v
rövidkarmú fakusz	<i>Certhia brachydactyla</i>	v
sárgarigó	<i>Oriolus oriolus</i>	v
seregély	<i>Sturnus vulgaris</i>	v
szajkó	<i>Garrulus glandarius</i>	
szárcsa	<i>Fulica atra</i>	
szarka	<i>Pica pica</i>	
széncinege	<i>Parus major</i>	v
szürke gém	<i>Ardea cinerea</i>	v
tengelic	<i>Carduelis carduelis</i>	v
tőkés réce	<i>Anas platyrhynchos</i>	
törpe gém	<i>Ixobrychus minutus</i>	v
tövisszúró gébics	<i>Lanius collurio</i>	v
vetési varjú	<i>Corvus frugilegus</i>	v
vízityúk	<i>Gallinula chloropus</i>	v
vörösbegy	<i>Erithacus rubecula</i>	v
zöld küllő	<i>Picus viridis</i>	v
zöldike	<i>Carduelis chloris</i>	v
borz	<i>Meles meles</i>	
kései denevér	<i>Eptesicus serotinus</i>	v
közönséges denevér	<i>Myotis myotis</i>	v
mezei nyúl	<i>Lepus europaeus</i>	
mezei pocok	<i>Microtus arvalis</i>	
mókus	<i>Sciurus vulgaris</i>	v
nyest	<i>Martes foina</i>	
őz	<i>Capreolus capreolus</i>	
pézsmapocok	<i>Ondatra zibethica</i>	
róka	<i>Vulpes vulpes</i>	
vaddisznó	<i>Sus scrofa</i>	
vakond	<i>Talpa europaea</i>	v

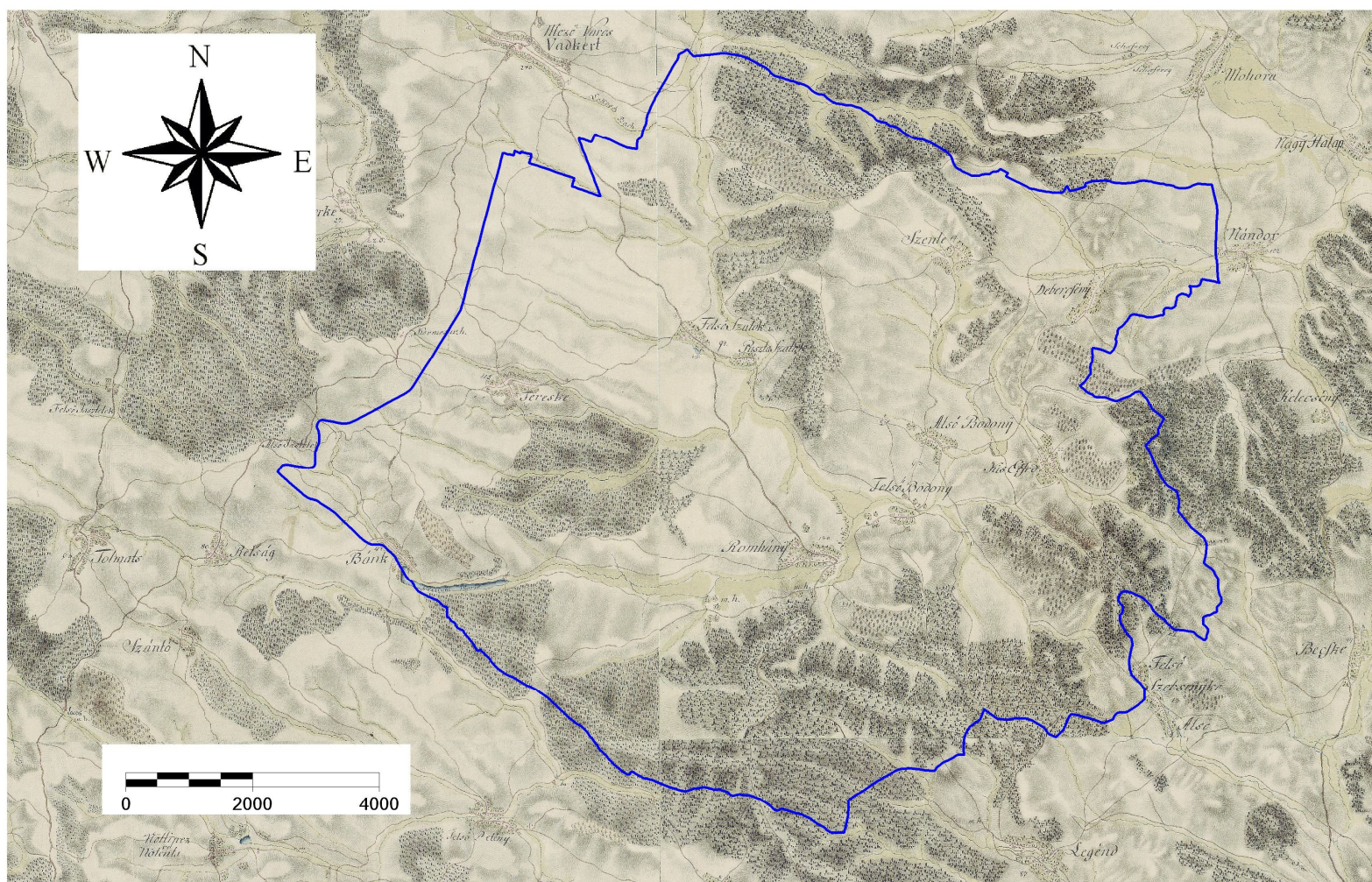
11. melléklet

A mintaterület lejtők alapján készített erózióveszély-térképe
(az erózióveszély és lejtők a sötétebb árnyalatok felé növekszik)



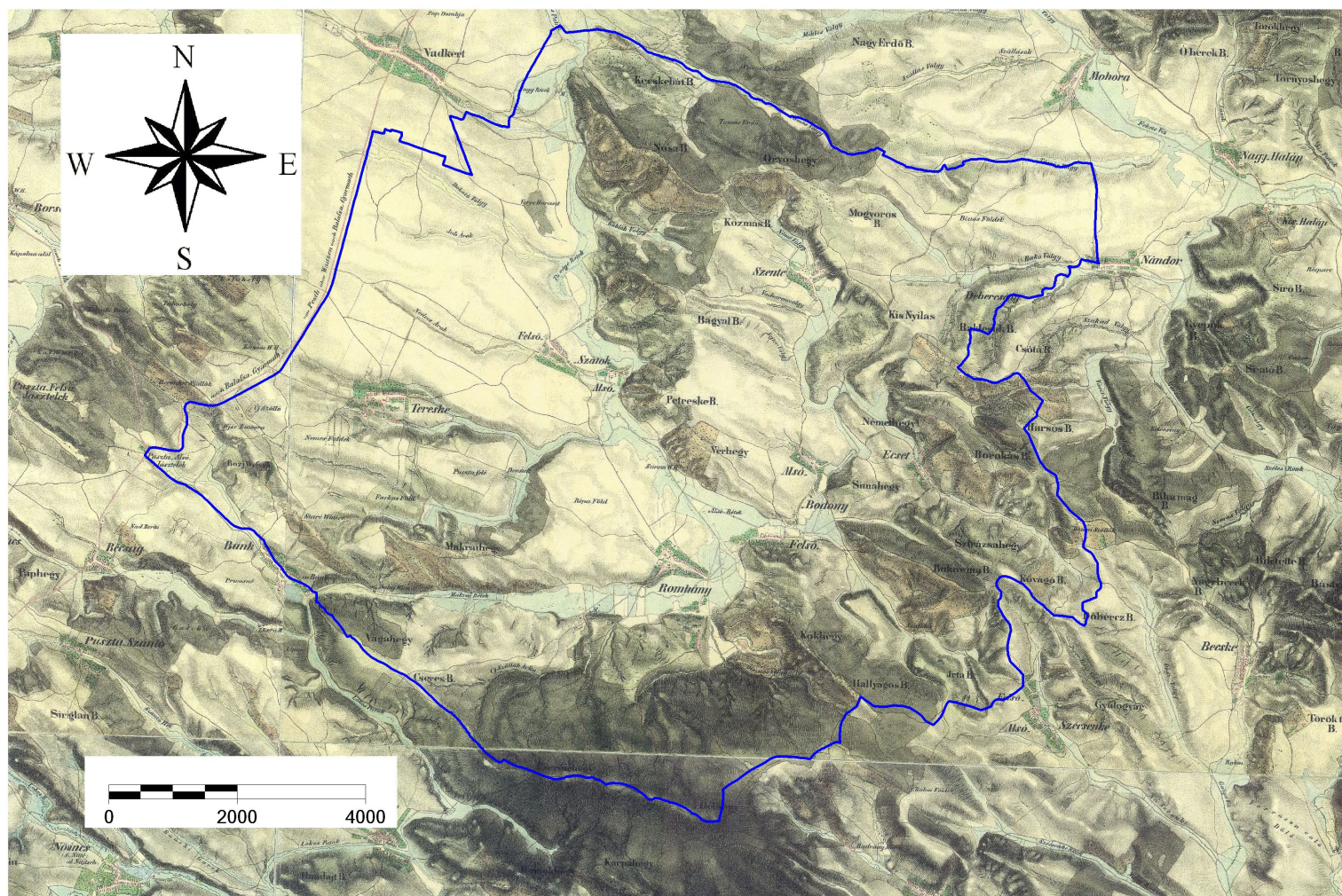
12. melléklet

A mintaterület ábrázolása a I. katonai felmérés térképszelvényein (1782, 1784)



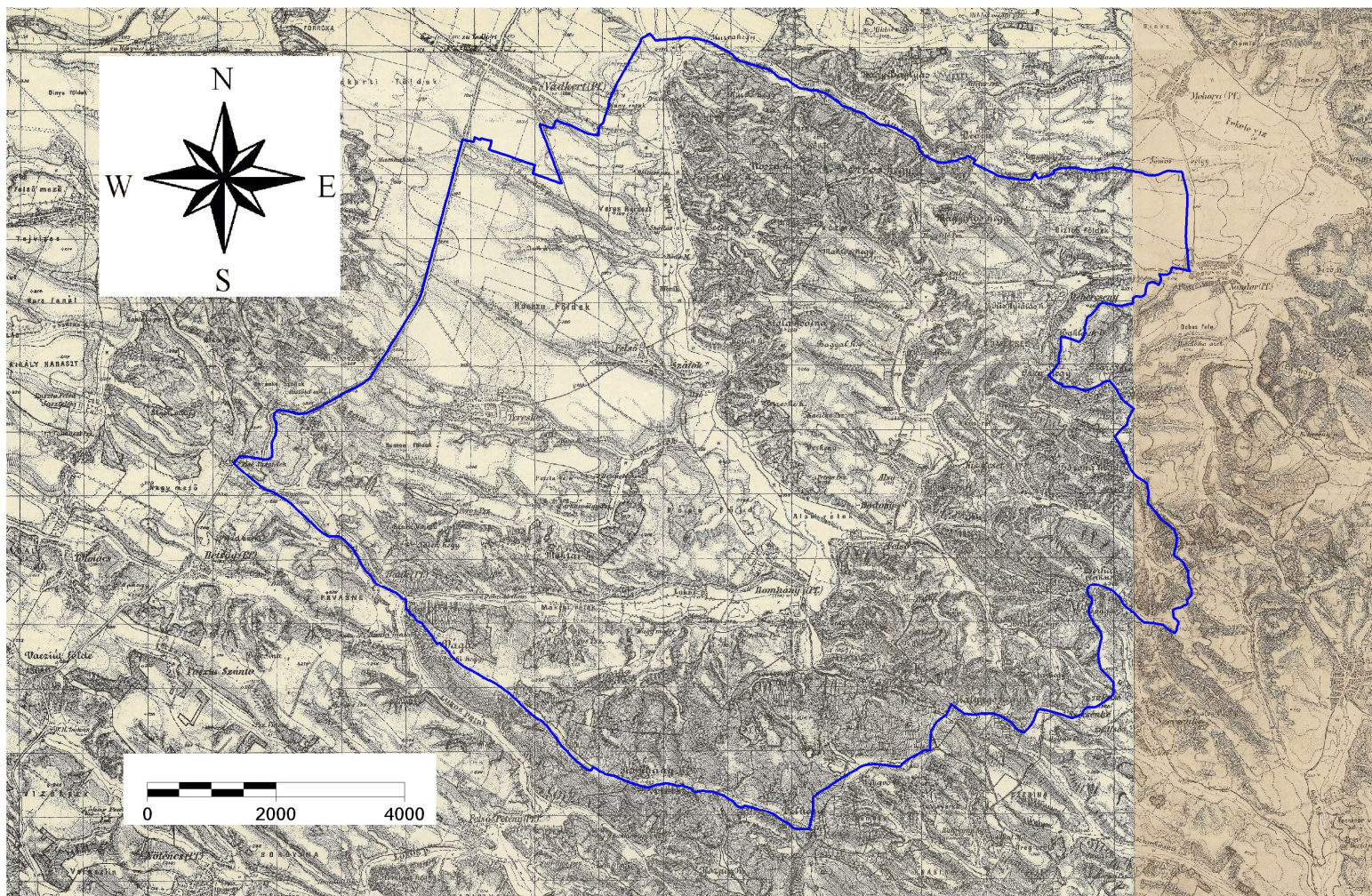
13. melléklet

A mintaterület ábrázolása a II. katonai felmérés térképszelvényein (1842)



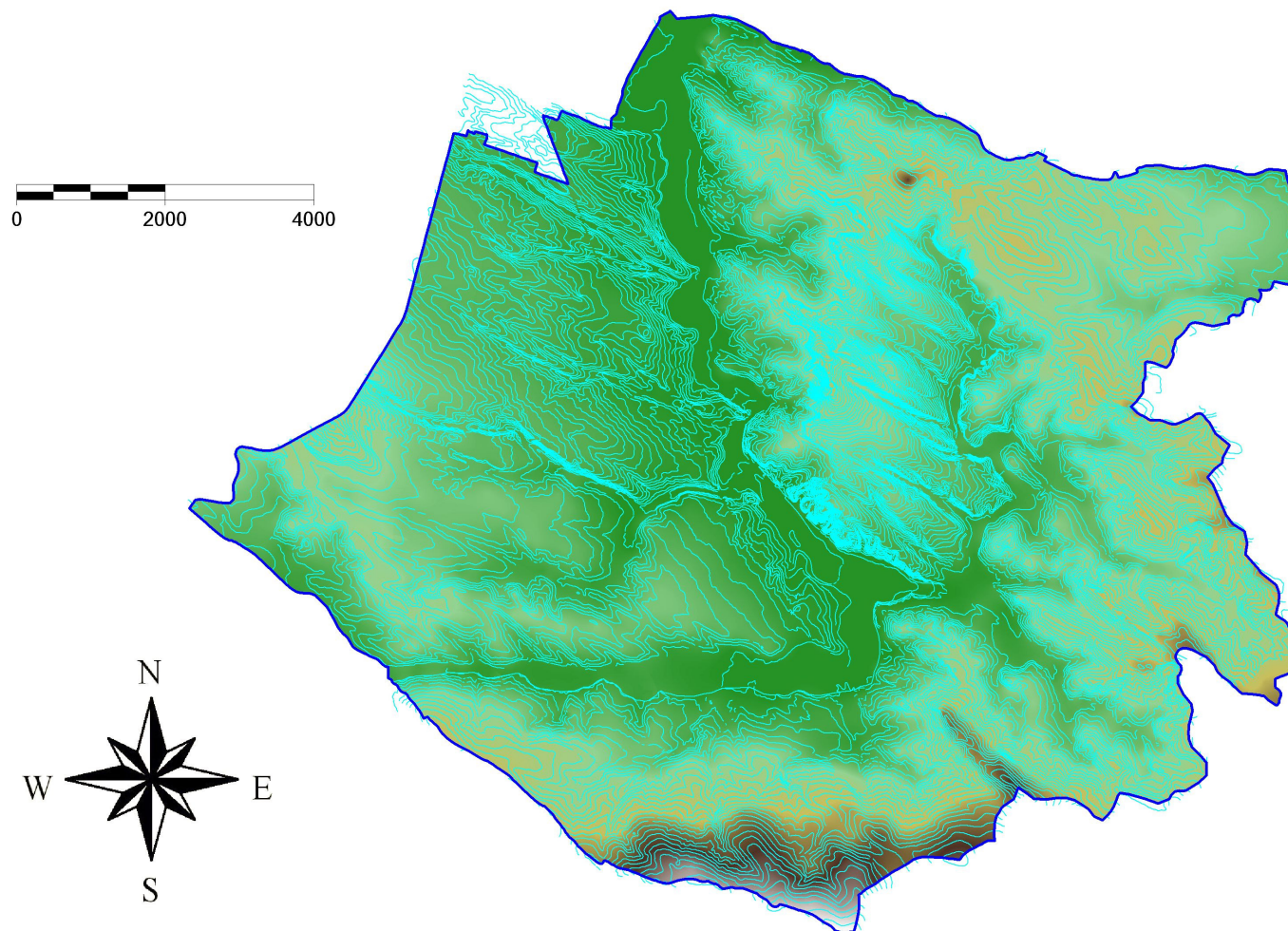
14. melléklet

A mintaterület ábrázolása a III. katonai felmérés térképszelvényein (1872, 1882)



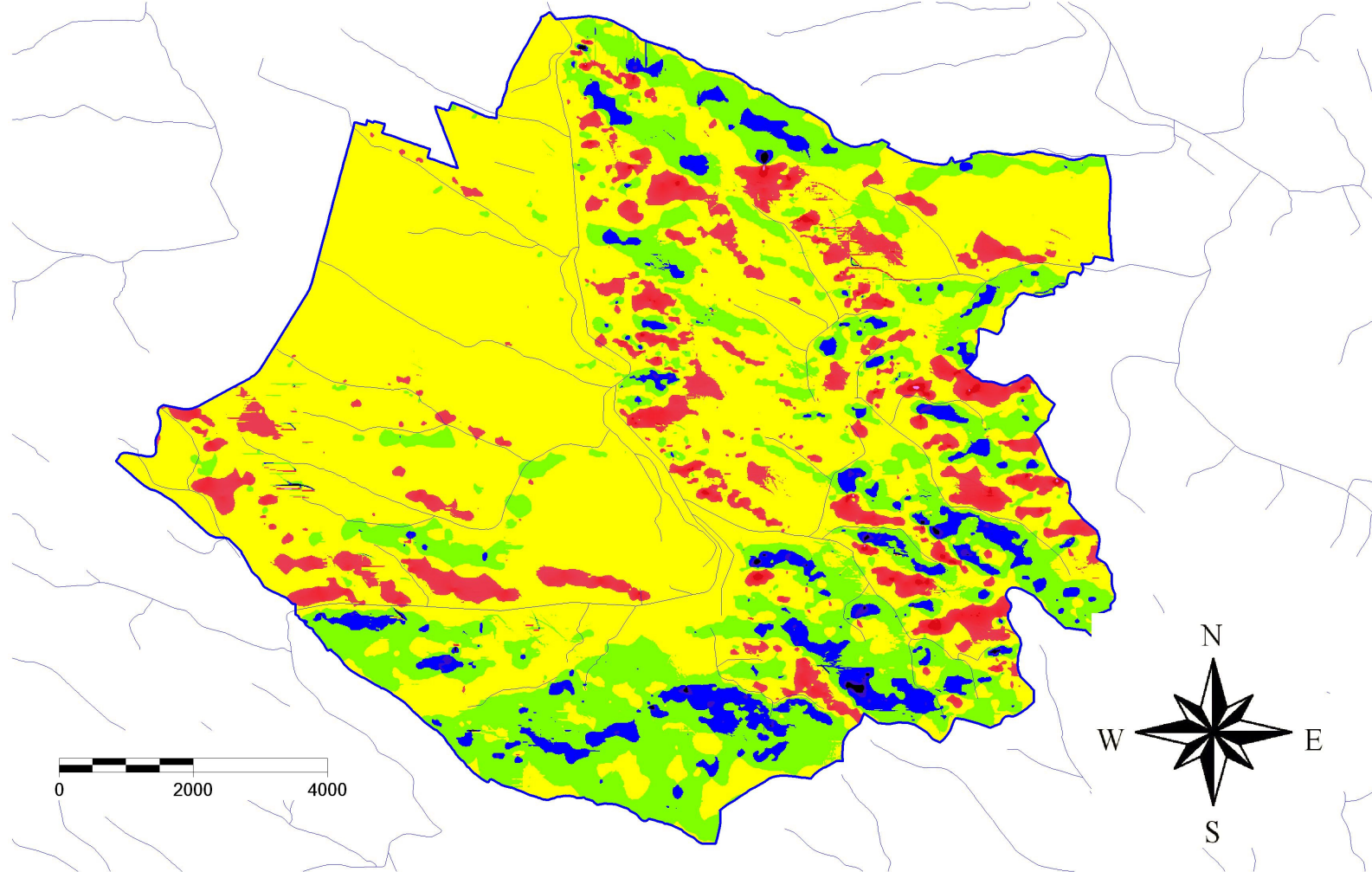
15. melléklet

A mintaterület vektorizált szintvonalai és digitális domborzatmodellje



16. melléklet

A mintaterület sugárzásklí mája, az éves sugárzás összegéből számítva
(Besugárzás kategóriái: kék - kicsi, zöld - átlagosnál kevesebb, sárga - átlagosnál nagyobb, piros - nagy)



17. melléklet

A mintaterület potenciális vegetációja a MÉTA felmérés szerint
a (felmérés során hatszögenként több élőhely is megjelölésre kerülhetett)

